

LE CATALOGUE RAISONNÉ DE PHILIPPE HIQUILY

Réalisé pour offrir un regard complet sur son œuvre riche, complexe et novatrice, le Catalogue Raisonné de Philippe HIQUILY a été publié en 2012 en collaboration directe avec l'artiste. Il regroupe l'ensemble des œuvres de cet insatiable artiste français de la génération de César et Arman, « touche à tout » à la fois sculpteur, peintre, designer mais aussi joaillier de ses débuts aux Beaux-Arts en 1948 jusqu'en 2011.

Faisant toute la lumière sur le parcours unique de cet artiste au tempérament discret mais à la créativité exacerbée, il nous invite à apprécier et à comprendre le travail d'Hiquily dans son ensemble, depuis les dessins préparatoires jusqu'aux éditions d'œuvres et aux créations les plus récentes.

Ce catalogue exhaustif des œuvres de l'artiste se compose de deux volumes de 417 et 349 pages, regroupés en un boîtier cartonné. Le premier tome est composé d'une étude monographique constituée de textes dédiés à l'analyse de son œuvre ainsi que le catalogue de l'intégralité de son travail de sculpture. Le second tome est, quant à lui, consacré à la présentation de son travail sur le mobilier et les bijoux ainsi que de son œuvre picturale et inclut également une biographie détaillée de l'artiste signée par Lydia Harambourg.

Retraçant le parcours artistique et humain du sculpteur, cet ouvrage nous offre ainsi une opportunité unique de voyager au cœur de la vie et l'œuvre de Philippe Hiquily, d'en admirer l'évolution et d'en étudier les enjeux, grâce aux textes réalisés des auteurs référents en matière d'Histoire de l'Art et aux entretiens de sa famille, ses amis et ses contemporains.

PHILIPPE HIQUILY CATALOGUE RAISONNÉ 1948-2011

Éditions Loft, Paris, 2012

Sous la direction de Jean-François Roudillon et Tara Hiquily

Recherches et coordination : Malika Vinot

Édition Bilingue Français-Anglais de 767 pages



ÉDITION « CLASSIQUE »

Coffret cartonné regroupant
2 volumes dédiés à l'artiste.

Volume I de 417 pages

Textes Monographiques et Catalogue des « Sculptures »
de 1948 à 2011.

Volume II de 350 pages

Catalogue des « Mobilier, Bijoux, Dessins »
de 1948 à 2011.

Biographie complète - Entretiens - Liste d'expositions
Bibliographie et index.

Édition à 3000 exemplaires

Format du coffret : H. 30 x L. 29,5 x P. 5,5 cm



ÉDITION « PRESTIGE »

Coffret Deluxe en simili cuir.

Ouvrage de 767 pages reliées en un seul volume
et surmonté d'une plaque en laiton martelée et sculptée,
réalisée d'après l'œuvre *La Jarretière*.

Format du coffret : H. 38 x L. 39 x P. 7 cm

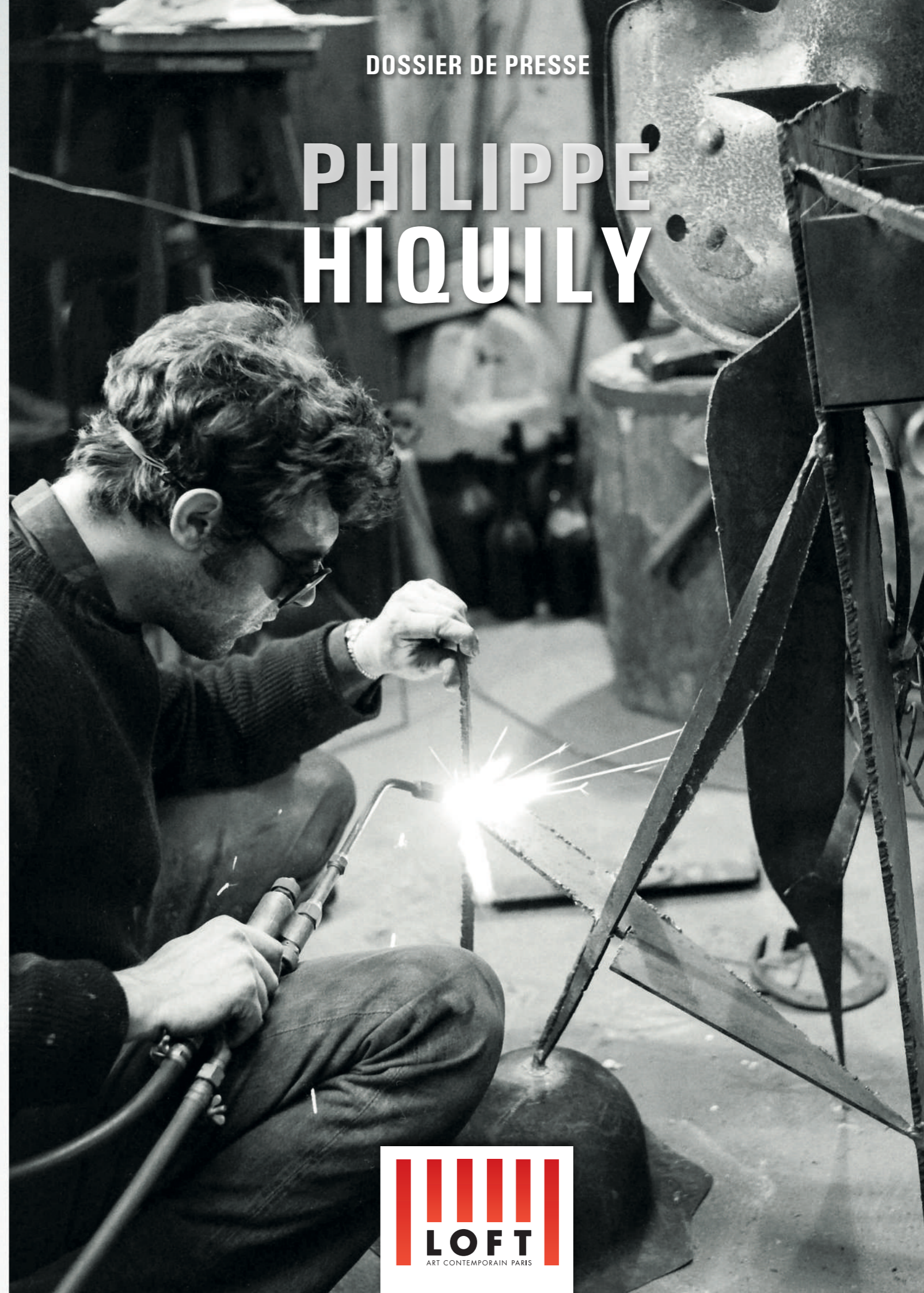
Édition limitée à 100 exemplaires

30 coffrets « Or » : Ouvrages signés de la main
de l'artiste et numérotés de 01 à 30/100
accompagnés d'un dessin original de Philippe Hiquily.
Surmontés d'une plaque en laiton plaqué or signée et numérotée.

70 coffrets « Laiton » : Ouvrages signés de la main
de l'artiste et numérotés de 31 à 100/100
accompagnés d'un dessin original de Philippe Hiquily.
Surmontés d'une plaque en laiton, signée et numérotée à 70 ex.

DOSSIER DE PRESSE

PHILIPPE HIQUILY



3 bis et 4, rue des Beaux-Arts - 75006 PARIS
Du Mardi au Samedi - 11h > 19h
Tél: +33 (0)1 46 33 18 90
info@galerieloft.com
www.galerieloft.com



PHILIPPE HIQUILY

LA TRANSFIGURATION DU MÉTAL

Exposition à la Galerie LOFT du 6 avril au 25 mai 2023



« Chez Hiquily, si tout semble très simple, rien n'est jamais laissé au hasard. Dans des œuvres comme les fontaines Water Games des années 1980 où l'eau jaillit et les éléments s'agitent, on se laisse d'abord amuser par le caractère ludique de l'œuvre.

Puis, petit à petit on commence à percevoir la complexité de l'ingénierie et on se surprend à découvrir l'extraordinaire précision des formes, des équilibres et des mouvements. Ce n'est pourtant qu'en prenant de la distance qu'on finit par en saisir l'essence : une incroyable poésie. De la beauté du métal et de ses patines à celle de la femme qu'il explore sous tous les angles voilà l'art de Philippe Hiquily, grand amoureux de la sculpture qui s'est évertué toute sa vie à créer des œuvres aussi captivantes qu'irréelles en nous immergeant dans son univers érotique, comique et sensuel. »

Jean-François Roudillon, avant-propos du Catalogue Raisonné de l'artiste

La Sauteuse, 2002-2007, Fer martelé et cheveux synthétiques, H. 54 x L. 27 x P. 30 cm, éd. à 8 ex. + 4 EA

Né à Montmartre en 1925, Philippe Hiquily est un artiste singulier, sculpteur, mais aussi créateur de mobilier, de bijoux, de gravures et d'œuvres expérimentales cinétiques et électroniques. Son travail est principalement axé sur des jeux de formes et d'équilibres et des « accouplements » de sculptures et d'objets. Qu'elles soient en fer, laiton ou acier, ses sculptures possèdent toutes ce même principe, l'art doit être drôle, ludique et esthétique. Mouvements, courbes et matières sont autant de manières de donner vie au métal métamorphosé en support d'érotisme.

De New York à Paris, des Musées d'Arts premiers aux Salon de la Noblesse, cet amoureux des femmes, protégé de Germaine Richier, ami d'Arman, César, Jodorowsky ou Alain Jouffroy, Officier de L'Ordre National des Arts et Lettres, bon vivant et grand amateur de cigares a su, tout au long de sa vie, totalement bouleverser notre regard sur la sculpture.



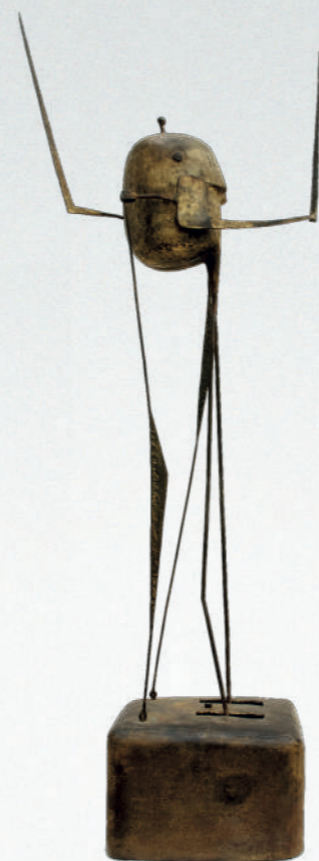
Marathonienne, 1981-2004, acier peinture Epoxy noire, H. 350 x L. 252 x P. 138 cm.



L'écuyer, 1955, Fer martelé forgé (mobile), H. 87 x L. 39 x P. 23,5 cm



Philippe Hiquily et Cheng San, 2006, Mobile en acier martelé, H.220 x L.76 x P.68 cm, éd. à 8 ex. + 4 EA



Daddy longlegs, 1957, Fer martelé forgé, H. 92,5 x L. 30 x P. 15 cm



L'Aurige, 1997, Laiton patiné et roues de charrue, H. 140 x L. 92 x P. 66 cm.

Biographie

- 1925 • Nait à Paris (France) d'une mère peintre et d'un père décorateur.
- 1931-36 • La famille vit à Mont-de-Marsan où Philippe rencontre le sculpteur Despiau.
- 1944-45 • S'inscrit aux Beaux-Arts d'Orléans puis rejoint son père dans la Résistance puis s'engage dans l'armée et part en Indochine avec la Division Leclerc.
- 1948 • S'inscrit aux Beaux-Arts de Paris où il rencontre Féraud, César et Guino.
- 1953 • Obtient le Prix de la Sculpture des Beaux-Arts pour *Le Neptune*, installe son 1er atelier rue Raymond Losserand (Paris 14e) et développe sa technique de Métal Direct, inspirée de Julio González.
- 1954 • Fréquente les ateliers de Germaine Richier et de Paolo Vallorz où il rencontre Kijno, Müller, Tajiri et Tinguely.
- 1955 • Première exposition à la Galerie Palmes, Paris-Le Musée d'Art Moderne de Paris achète la sculpture *L'homme à la Bicyclette*.
- 1956 • Réalise des sellettes pour Germaine Richier qui le fait rentrer au Salon de la Jeune Sculpture et au Salon de Mai en 1956 où il rencontre Alain Jouffroy.
- 1958 • Exposition à la Galerie du Dragon, Paris. Projet d'adaptation de *La Colonie pénitentiaire de Kafka* avec Albert Camus et Alejandro Jodorowsky.
- 1959 • Reçoit le Prix des Critiques pour sa sculpture *Jérémie* à la 1ère Biennale de Paris. Première exposition à la Galerie The Contemporaries, New York (États-Unis). Le Guggenheim Museum lui achète une sculpture. Rencontre les jeunes artistes pop, les écrivains de la Beat Generation de Kérouac, et Leo Castelli.
- 1960 • Participe à « *L'Anti-procès* », spectacle-performance de Alain Jouffroy et Jean-Jacques Lebel où il expérimente sa Machine à Peindre (1960) inventée à New York.
- 1961 • Seconde exposition à la Galerie The Contemporaries (NY). Rencontre Marcel Duchamp.
- 1963 • Exposition au centre ICA, Londres (GB). Réalisation de *Girouettes monumentales*, H. 12m à Marbella (Espagne).
- 1964 • Exposition à la Galerie Claude Bernard, Paris.
- 1965 • Vedette du court-métrage *Paris vu par Jean-Luc Godard* filmé dans son atelier de Montparnasse à Paris 14e.
- 1966-73 • *Sculptures monumentales* installées dans le cadre du 1% artistique (Mont-de Marsan, Saliès en Béarn, Brest, Bordeaux et Sucy-en-Brie).
- 1967 • Invité Salon de Mayo organisé par Wifredo Lam à Cuba en 1967 avec Recalcati, Arroyo, Adami, Télémaque et Arman.
- 1969 • Première pièce de mobilier commandée par la Vicomtesse de Noailles. Travaille avec le décorateur Henry Samuel pour Les Rothschild, les Van Zuylen, la princesse de Broglie, Jacqueline Delubac, Robert de Haas, Louise de Vilmorin et André Malraux...
- 1973 • Exposition *Accouplements*, Galerie Odermatt, Paris.
- 1976 • *Rétrospective* à la Maison de la Culture d'Amiens.
- 1980 • Exposition *Énergie et Mouvement*, Maison de la Culture de Reims : sculptures intégrant des moteurs électriques.
- 1981 • Installation de la sculpture Monumentale *Marathonienne*, H. 6m, à Vitry-sur-Seine .
- 1985 • Décoré Chevalier des Arts et des Lettres (élevé Officier en 2011).
- 1987 • Réalise ses *premiers Bronzes* (Fonte Bocquel) avec la Galerie Trigano.
- 1988 • Première exposition personnelle à la Galerie LOFT.
- 1991 • *Monographie* publiée aux éditions Cercle D'art (François Jonquet).
- 1995 • *Rétrospective* au Couvent des Cordeliers, Châteauroux.
- 1999 • Décoration d'un salon et d'un « *Étage Hiquily* » pour Hôtel Lutetia, Paris.
- 2000 • Exposition *Fers pièces uniques* à la Galerie LOFT, Paris.
- 2004 • Édition de l'œuvre *Marathonienne* avec la Galerie LOFT qui deviendra une pièce iconique de l'artiste.
- 2007-08 • Biennales de sculpture, Yerres (Propriété Caillebotte).
- 2010 • *Girouettes Monumentales*, H. 12m, installées au Parc Jing'An de Shanghai (Chine) à l'occasion de l'*Exposition Universelle*.
- 2011 • Inauguration de la *Suite Hiquily* à l'hôtel Lutetia, Paris. Exposition à la Galerie Modern Art, à Taïwan.
- 2012 • Publication de son *Catalogue Raisonné* par la galerie LOFT. *Rétrospective* à la Mairie du 6e et installation de *Sculptures monumentales de H. 5m* place Saint-Germain-des-Près, Paris.
- 2013 • Décède à Villejuif (Val de Marne).
- 2014 • Inauguration des *Girouettes* H. 3,50m, Parc de Sculptures du Golf de Al Maaden (Maroc).
- 2016 • Exposition à la Galerie Laurent Strouk, Paris. 1ère diffusion de la série *Billions* où une sculpture *Marathonienne* d'une hauteur de 3 mètres décore un luxueux appartement de Manhattan (NY).
- 2019 • *Rétrospective* au Musée de la Vallée de la Creuse, Éguzon (France).